



Angebote und Pauschalen

Die Wanderrtrilogie Allgäu erleben und sich um nichts mehr kümmern müssen. Unsere Pauschalangebote bieten Ihnen Inklusivpakete mit zertifizierten Wanderunterkünften und teils geführten Touren. Neben den Portalorten bieten drei spezialisierte Wanderreiseveranstalter interessante Pauschalen an. Alle Angebote und geführte Wanderungen finden Sie auf www.wanderrtrilogie-allgaeu.de/2017.

Schlosspark



Wandern im Schlosspark – die königlichen Etappen ab Füssen

Lernen Sie beim Wandern die königliche Seite des Allgäus auf zwei Etappen kennen. Entlang der Wasserläufer-Himmelsstürmer Route bietet Ihnen die Reise u. a. Eintritt in das Schloss Neuschwanstein, eine Einkehr mit leckeren Allgäuer Kässpätzeln, Proviant-Pakete und eine Talfahrt mit der Tegelbergbahn.

3 Ü/F p. P. im DZ ab EUR 176,-
Flüssen Tourismus und Marketing, AÖRR, Kaiser-Maximilian-Platz 1, 87629 Füssen Tel. +49 (0) 8362/938 50

Naturschatzkammern



Wandern – Therapie – Moorerlebnis

Über zwei Etappen können Sie, entlang der Wiesengänger Route, das Würzacher Ried erkunden und sich nach der Wanderung ganz entspannen. Lunchpakete, ein Allgäuer Käseveper, eine Massage und täglich freier Eintritt in die Vitalium-Therme mit Saunalandschaft, sowie der Eintritt in die Erlebnisausstellung „Moor Extrem“ sind inklusive.

3 Ü/HP p. P. im DZ ab EUR 299,-
Karbolat am Reichberg, Ink. Stadt Bad Wurzach, Karl-Wilhelm-Heck-Str. 12, 88410 Bad Wurzach, Tel. +49 (0) 7564/35040

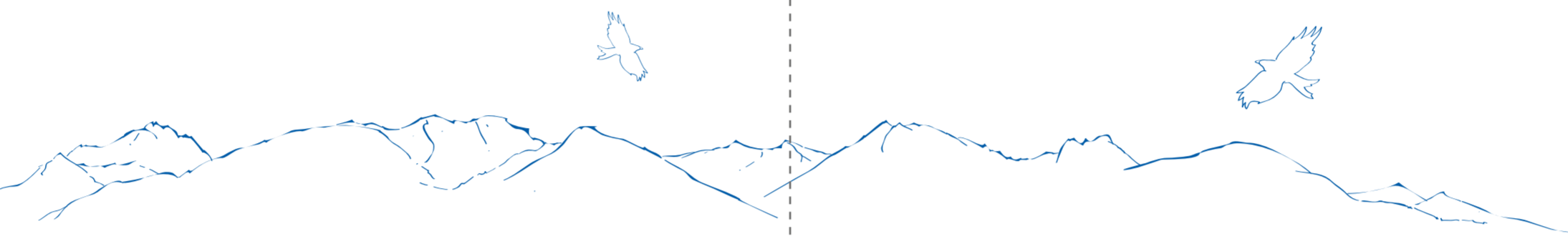
Heimatstätten



Schluchten und Gipfel – Eistobel und Schwarzer Grat

Erkunden Sie Jahrmillionen Erdgeschichte im Eistobel. Erklimmen Sie die Adelegg mit Schwarzen Grat. Vorbote der Alpen, Rückzugsgebiet von Uhu und Heimat des Allgäuer Weiderinds. Die zwei Etappen auf der Wiesengänger-Wasserläufer Route erwandern Sie kompetent begleitet. Inklusive Stadtführung „Isny erzählt Geschichte“.

2 Ü/F p. P. im DZ ab EUR 159,-
Lony Marketing GmbH, Unterer Grabenweg 18, 88516 Lony im Allgäu, Tel. +49 (0) 7562/975650



Wasserreiche



Hier hat der Gletscher sein Wasserwunderland hinterlassen: Von tiefen Schluchten über schroffe Klammern bis hin zu beeindruckenden Wasserfällen. Der Wanderer folgt dem Weg, den sich das Wasser seit Jahrhunderten durch grüne Wiesen bahnt. Gleichzeitig erfährt er beeindruckende Kulturgeschichten zum Beispiel von der Hutmacherei, die Beziehung zu den österreichischen Nachbarn, über alte Schmugglerpfaden und sogar über einen Eisbären, den es hier gegeben haben soll.

Lindenberg / Scheidegg / Weiler-Simmerberg / Oberreute

Panoramalogen



Die Panoramalogen heißen den Wanderer willkommen auf einem Balkon der schönen Aussichten. Hier kann er einfach den Blick und das Herz öffnen für die Schönheit der Natur – von den Hügeln bis zu den Berggipfeln ist alles zu sehen. Innenhalten, in sich hineinhören und die Schätze der Kulturlandschaft erfahren: Die Panoramalogen bieten einen Rückblick auf die Etappen des Wiesengängers und gleichzeitig eine Aussicht auf das was folgt – die Etappen des Himmelsstürmers. Die Aussichtsberge der Panoramalogen sind der Grünen und die Alpspitze.

Oy-Mittelberg / Burgberg / Rettenberg

Allgärten



Der Gottesbeton mit seiner Entstehungsgeschichte bestimmt den Trilogieraum der Allgärten. Zwischen den bizaren geagelten Felsen aber befinden sich saftig grüne Landschaften, die mit ihren Alpen immer wieder die Wanderer verzaubern. Die Allgärten sind ein Naturpark voller Wunder, seltenen Pflanzen, Kräuter und Tiere. Gleichzeitig befindet sich in diesen Gärten die höchste Alpdichte im gesamten Alpenraum.

Fischen / Balderschwang / Immenstadt / Oberstaufen / Missen-Wilhams / Blaichach

Zertifizierte Wandergastgeber

Unsere Wandergastgeber haben sich auf Ihre Bedürfnisse eingestellt. Ob Trockenservice oder Lunchpaket – es ist an alles gedacht! Aktuelle Wetterinfos, Tourenberatung, Tipps zur Pflege Ihrer Wanderkleidung und leichte regionale Kost - unsere zertifizierten Wandergastgeber sind Spezialisten und wollen Ihren Wanderurlaub perfekt machen. So sind Sie am Morgen fit für die nächste Etappe.

Gepäcktransport

Sie wandern und wir kümmern uns um Ihr Gepäck! Dafür haben wir den Allgäu Shuttle eingerichtet. Das Bus- und Taxiunternehmen Köffler GmbH aus Füssen kümmert sich mit seinen Partnern im gesamten Allgäu um den Transport Ihres Gepäcks. Sie geben uns einfach Bescheid, auf welcher Route und auf welchen Etappen der Wanderrtrilogie Allgäu Sie unterwegs sind. Wir sorgen dafür, dass Ihr Gepäck bei Ihrem Wandergastgeber abgeholt und zu Ihrem nächsten Etappenziel gebracht wird.

Ausgezeichnetes Wanderprojekt

Für die einzigartige Verbindung aus Naturerlebnis und spannendem Storytelling holte sich die Wanderrtrilogie Allgäu den renommierten ADAC Tourismuspreis Bayern 2016.

Die Geschichten der Trilogieräume

Das Allgäu hat mit der Wanderrtrilogie die Landkarte neu geschrieben und ist dabei dem gefolgt, was Kultur und Natur vorgeben haben. Von der Entstehungsgeschichte der Landschaft bis hin zur Kulturlandschaft, die das Allgäu zu einer unverwechselbaren Region geformt hat. Willkommen in den neun Trilogieräumen des Allgäus:

Schlosspark



Es ist eine märchenhafte Traumlandschaft, die einst einen König verzauberte. Der Schlosspark erzählt die Geschichte von idyllischen Seen, herrschaftlichen Bergen, zauberhaften und historischen Städten, einer mystischen Natur und einem Märchenschloss. Eine adelige Landschaft empfängt den Wanderer und entführt ihn in eine romantische Welt der Träume.

Füssen / Pfronten / Halblech / Marktoberdorf / Nesselwang / Kaufbeuren

Glückswege



Es war einmal ein Pfarrer, Sebastian Kneipp, der diesen Raum prägte und mit seinem Wissen um Wasser und Natur zahlreichen Menschen half. Bis heute bleibt er im Wirken der Einheimischen lebendig. Von ihm haben die Menschen gelernt, wie wichtig der Einklang zwischen Körper und Seele ist. Nur so lässt sich das individuelle Glück finden. Und so zieht der Wanderer aus, auf die Glückswege der Altmoränen-Landschaft, um dort den Weg zu einem ausgeglichenen Selbst zu finden.

Bad Wörishofen / Bad Grönenbach / Ottobeuren / Memmingen / Mindelheim

Naturschatzkammern



In den Naturschatzkammern des Allgäus verbirgt sich der Energiespeicher, den der Gletscher hinterließ: Das Moor. Es ist nicht nur vielseitig einsetzbar, sondern auch Lebensraum für zahlreiche seltene, tierische wie pflanzliche Überlebenskünstler. Die Naturschatzkammern sind ein Reich der Extreme, dem eine wunderbare, barock geprägte Kulturlandschaft mit imposanten Kirchen und Schlössern gegenübersteht.

Bad Wurzach / Klößlegg



Die Wanderrtrilogie Allgäu Im Dreiklang mit der Natur.

Wo Glückswege neben Naturschatzkammern liegen und Gipfelwelten in einen Schlosspark übergehen – da ist das Paradies für Wanderer, das Allgäu. Ein einzigartiges Weitwanderwegenetz zeigt es in seiner vollen Schönheit und mit allen seinen Geschichten. 53 Etappen führen über die Hügel und Terrassen, hinein in das Voralpenland und das Gebirge: Nirgendwo anders zeigen sich auf so engem Raum derart unterschiedliche Landschaftsbilder. Das bedeutet: Purer Wanderspaß auf 876 Kilometern und in drei Höhenlagen. Dabei präsentieren sich die Orte des Allgäus erstmals als eine große Geschichte, die vor vielen Millionen Jahren mit dem Eis der Gletscher begann. Diese Geschichte gestaltete die Landschaft und ging über in viele weitere Geschichten. Seien Sie unterwegs in diesen Geschichten und erleben das Allgäu neu: Erkunden Sie seine Allgärten, bewundern Sie die Heimatstätten und tauchen ein in die Wasserreiche. Folgen Sie einem Reisenden, der all das schon gesehen hat und seine Gedanken mit Ihnen teilt. Erleben Sie, wie

die Geschichten in einer Vielzahl von Symbolen und besonderen Plätzen lebendig werden, die wir geschaffen haben.

Wiesengänger Route (463 km):
Der Wiesengänger wandert durch das Hügelland im Nord-Westen oder durch die Terrassen im Nord-Osten des Allgäus. Er bevorzugt leichte Wege und trifft auf Drumlins, Altmoränen und Moore. Der Wiesengänger läuft eher längere Etappen.

Wasserläufer Route (390 km):
Der Wasserläufer ist der Erlebniswandler der Voralpenlandschaft. Er hat schon einen höheren Anspruch, sucht aber keine Bergabenteuer. Die Wege des Wassers begeistern ihn ebenso wie die zahlreichen Seen.

Himmelsstürmer Route (342 km):
Der Himmelsstürmer ist der sportlich ambitionierte Wanderer. Abgeschiedenheit und Natur pur sucht er in den schrofferen Gebieten der Gipfelwelten des Allgäus. Er überwindet auf einer Etappe viele Höhenmeter.

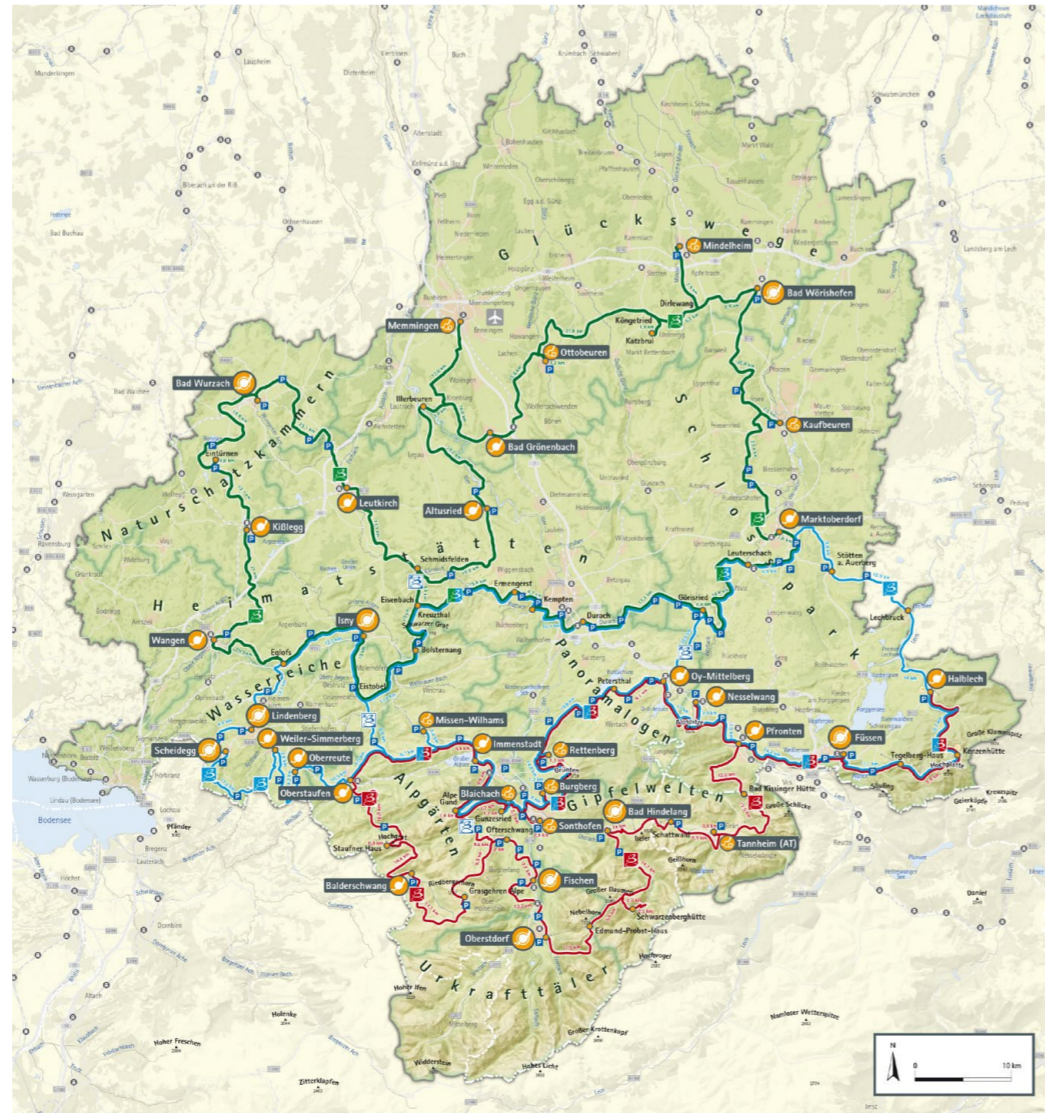
Das Wegenetz und die Ausbildung

Das Wegenetz der Wanderrtrilogie ist ausgeschildert mit dem Steinhäutlein-Signet. Je nachdem, auf welcher Route Sie sich befinden, ist es grün, blau oder rot. In dem Bereich, in dem sich die Routen überschneiden, ist das Signet zweifarbig.

Wiesengänger
Route: 463 km

Wasserläufer
Route: 390 km

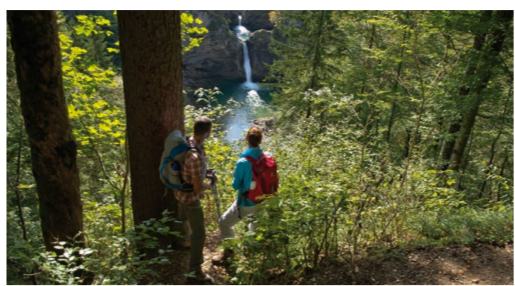
Himmelsstürmer
Route: 342 km



Wiesengänger-Wasserläufer
Route: 122 km
(von Eglofs nach Marktoberdorf)

Wasserläufer-Himmelsstürmer
Route: 166 km
(von Halblech bis Oberstaufen)

Heimatstätten – Wasserreiche – Allgärten



Wanderrtrilogie Allgäu Pauschale – Wikinger Reisen
Entdecken Sie die landschaftliche Vielfalt des Allgäus! Auf der Wasserläufer und Himmelsstürmer Route beginnen Sie in Isny und wandern von den Heimatstätten aus durch die Allgärten. Ein besonderer Genuss: weite Panorama-Ausblicke über die Allgäuer Alpen bis hin zum Bodensee.

6 Ü/F p. P. im DZ ab EUR 685,-
Wikinger Reisen GmbH, Kölner Str. 20, 58133 Hagen, Tel.: +49 (0) 2531/904 6

Panoramalogen – Schlosspark – Gipfelwelten – Urkrafttäler



Wanderrtrilogie Allgäu mit Komfort – Hagen Alpin Tours
Sie wandern auf der Wasserläufer und Himmelsstürmer Route von Oy-Mittelberg ins Tannheimer Tal, weiter über den Isler bis Oberstdorf, dann über den Grünen und Rettenberg zurück. 7 Übernachtungen in guten Gasthöfen inkl. Halbpension. Ein toller Komfort: der Gepäcktransport zwischen den Unterkünften ist inklusive.

7 Ü/HP p. P. im DZ ab EUR 729,-
Hagen Alpin Tours, Ing. Wafriol und Rita Hagen, Albia-Wagner-Str. 28, 87466 Oy-Mittelberg, Tel. +49 (0) 8366/988 893

Wasserreiche – Allgärten – Panoramalogen – Schlosspark



Wanderrtrilogie Allgäu Pauschale – Kleins Wanderreisen
Freuen Sie sich auf ein völlig neues Weitwandererlebnis von Scheidegg über Oy-Mittelberg bis nach Halblech. Sie haben zwei Varianten zur Auswahl. Diese bieten Ihnen 6 bzw. 7 Übernachtungen mit Frühstück in Hotels, Gasthöfen oder Pensionen. Ihr Gepäck wird bei Hotelwechsel transportiert.

6 Ü/F p. P. im DZ ab EUR 495,-
Kleins Wanderreisen GmbH, Rauberstaßlstr. 5, 35686 Dillenburg, Tel. +49 (0) 2771/28600

Gipfelwelten



In den Gipfelwelten wird die Erhabenheit der Schöpfung spürbar. Berge mit wilden Namen wie „Hochvogel“, „Hengst“ und „Roßkopf“, mystische Berggestalten und eine ebenso raue wie schöne Natur beeindruckt den Wanderer. Hier spürt er die seit Jahrhunderten gewachsene Beziehung zwischen Mensch und Berg, die vor allem auf einem basiert: Auf tiefem Respekt.

Bad Hindelang / Sonthofen / Tannheim

Urkrafttäler



Wildromantische Täler, ursprüngliche Fluss- und Quell-Landschaften, beschützt von schroffen Bergriesen – hier wird die Urkraft der Alpen lebendig. Während es oben am Berg schon sonnig ist, liegt das Tal noch im tiefen Nebel. Oben ist es eben „obheiter“, da reicht der Blick schon weit zu den anderen Gipfeln. Unten im Tal aber lebt das Brauchtum, und die Rückkehr zur Ursprünglichkeit fällt leicht.

Oberstdorf

Heimatstätten



Die Heimatstätten führen den Wanderer zu den starken, freien Städten des Allgäus. Ob mittelalterlich wehrhaft oder prachttvoll barock – es gibt viele Spuren zu entdecken. Burgen, Klöster, schmucke Handwerkerhäuser: Das bunte Treiben von früher ist noch heute in den Gassen der Altstädte nachzuspüren. Natürlich alles bestens geschützt durch starke Stadtmauern und wehrhafte Türme. Aber auch im Theater unter freiem Himmel werden die Geschichten des Allgäus lebendig.

Isny / Wangen / Leutkirch / Altusried

ihre Auskunfts- und Beratungsstellen

Portalorte

Bad Hindelang
www.bahindelang.de - Tel. +49 (0) 8324/892 0
Bad Wörishofen
www.bad-worishofen.de - Tel. +49 (0) 8247/993 355
Bad Wurzach
www.bad-wurzach.de - Tel. +49 (0) 7564/302 150
Isny
www.isny.de - Tel. +49 (0) 7562/975 630
Füssen
www.fuessen.de - Tel. +49 (0) 8362/938 50
Fischen
www.hoernenberfelde.de - Tel. +49 (0) 8326/364 60
Lindenberg
www.lindenberg.de - Tel. +49 (0) 8381/803 28
Scheidegg
www.scheidegg.de - Tel. +49 (0) 8381/895 55
Oberstdorf
www.oberstdorf.de - Tel. +49 (0) 8322/700 0

Etappenorte

Altusried
www.altusried.de - Tel. +49 (0) 8373/705 1
Bad Grönenbach
www.bad-gronenbach.de - Tel. +49 (0) 8334/605 31
Balderschwang
www.balderschwang.de - Tel. +49 (0) 8328/105 6
Halblech
www.halblech.de - Tel. +49 (0) 8368/285
Immenstadt
www.immenstadt.de - Tel. +49 (0) 8323/998 871 7
Klößlegg
www.kloesslegg.de - Tel. +49 (0) 7563/936 142
Leutkirch
www.leutkirch.de - Tel. +49 (0) 7561/871 54
Marktoberdorf
www.marktoberdorf.de - Tel. +49 (0) 8342/400 845
Nesselwang
www.nesselwang.de - Tel. +49 (0) 8361/923 040
Oberstaufen
www.oberstaufen.de - Tel. +49 (0) 8368/930 00
Oberreute
www.oberreute.de - Tel. +49 (0) 8387/123 3
Oy-Mittelberg
www.oy-mittelberg.de - Tel. +49 (0) 8366/207
Pfronten
www.pfronten.de - Tel. +49 (0) 8363/698 88
Wangen
www.wangen.de - Tel. +49 (0) 7522/742 11
Weiler-Simmerberg
www.weiler-tourismus.de - Tel. +49 (0) 8387/391 50

Themenorte

Blaichach
www.blaichach.de - Tel. +49 (0) 8321/607 695 0
Burgberg
www.burgberg.de - Tel. +49 (0) 8321/787 897
Kaufbeuren
www.kaufbeuren-tourismus.de - Tel. +49 (0) 8341/437 850
Memmingen
www.memmingen.de - Tel. +49 (0) 8331/850 172
Mindelheim
www.mindelheim.de - Tel. +49 (0) 8261/991 520
Missen-Wilhams
www.missen-wilhams.de - Tel. +49 (0) 8320/456
Ottobeuren
www.ottobeuren.de - Tel. +49 (0) 8332/921 950
Rettenberg
www.reettenberg.de - Tel. +49 (0) 8327/930 40
Sonthofen
www.sonthofen.de - Tel. +49 (0) 8321/615 291
Tannheim
www.tannheimer-tal.com - Tel. +43 (0) 5675/622 00

Kartenmaterial und Informationen

Egal ob online oder offline

Die Wanderrtrilogie Allgäu führt Sie zu den schönsten Plätzen des Allgäus. Doch wo beginnen und wo aufhören? Wo übernachten? Alle Informationen finden Sie in unserem Serviceheft oder der Übersichtskarte der Wanderrtrilogie Allgäu.

Informationsmaterial, Karten und Wanderführer

Mit der kostenlosen Übersichtskarte, dem umfangreichen Gratis-Serviceheft und dem Gastgeberverzeichnis mit Partnerbetrieben der Wanderrtrilogie Allgäu, können Sie Ihre Touren gut voraus planen. Für jede der drei Routen gibt es zudem eine reiß- und wetterfeste Wanderkarte von PublicPress im Maßstab 1:35.000, sowie drei detaillierte Wanderführer des bekannten Weitwanderers Thorsten Hoyer, erschienen im Conrad Stein Verlag. Darin sind auch Tipps zur Einkehr, zu Sehenswürdigkeiten, Verkehrsverbindungen und Unterkünften aufgeführt.

Eine interaktive Karte finden Sie auf www.wanderrtrilogie-allgaeu.de. Hier können Sie Ihre Etappen planen, Informationen speichern und ausdrucken.

Erlebnisberichte

Sie wollen wissen, wie anderen Wanderern das Weitwanderwegenetz gefällt? Auf www.allgauer-alpen.com, Suchwort „Wanderrtrilogie“, finden Sie zahlreiche Erfahrungsberichte und tolle Bilder von Bloggern, die auf den drei Routen quer durch's Allgäu gewandert sind.



Das Wahrzeichen erzählt die Geschichte

Die Geschichten des Allgäus sind nicht nur in der Natur zu finden. Sie werden lebendig in einer Vielzahl von Symbolen und besonderen Plätzen, die wir für Sie auf der Wanderrtrilogie Allgäu geschaffen haben. Der Leitfaden der Geschichte des jeweiligen Ortes wird durch das Wahrzeichen versinnbildlicht. Seine Form erhält es durch das Symbol der Wanderrtrilogie: Das Steinhäutlein.



Das Wahrzeichen der Stadt Mindelheim.

Allgäu

Die Übersichtskarte der Wanderrtrilogie Allgäu. Im Dreiklang mit der Natur.



Weitere Informationen unter www.allgaeu.de
Urlaubs-Hotline
+49(0)8323/6025931
Mo. bis Fr.: 8:00-18:00 Uhr
Sa., So., Feiertage: 10:00-18:00 Uhr
E-Mail: info@allgaeu.de
Bestellung des kostenfreien Servicehefts unter www.wanderrtrilogie-allgaeu.de

Herausgeber: Tourismusverband Allgäu/Bayerisch-Schwaben e.V.
88150 Augsburg
Auflage 01/2017
Gestaltung: Perger & Begeer, München
Karten: AlpenTourismus, Immenstadt
Kartengrundlagen: GeoInformations P, Outdooractive.
Foto: Stefan May (0204) - München (www.gerastreams.de/steffmay) / Foto: Alga, Gend., Klaus-Peter Rappelt, Ahnertsbach, Marc Ordes, Manfried, Karl- und Tourismusverbände Oy-Mittelberg und Iony Marketing GmbH, T. Gensel
Druck: Holzer Druck und Medien, Weiler-Simmerberg



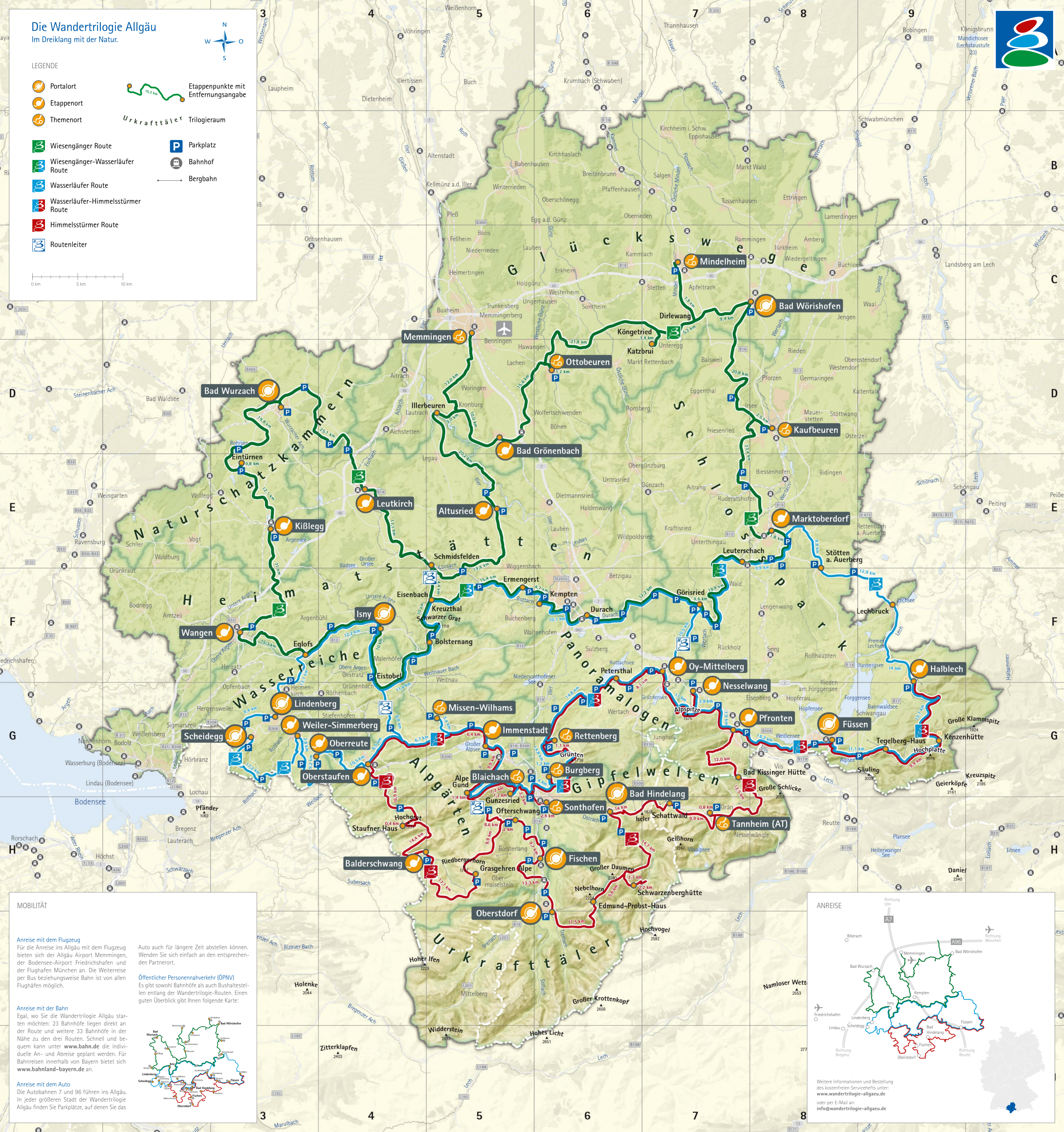
Die Wandertrilogie Allgäu

Im Dreiklang mit der Natur.



LEGENDE

- Portalort
- Etappenort
- Themenort
- Wiesengänger Route
- Wiesengänger-Wasserläufer Route
- Wasserläufer Route
- Wasserläufer-Himmelsstürmer Route
- Himmelsstürmer Route
- Routenleiter
- Etappenpunkte mit Entfernungsangabe
- Trilogieraum
- Parkplatz
- Bahnhof
- Bergbahn



MOBILITÄT

Anreise mit dem Flugzeug
Für die Anreise ins Allgäu mit dem Flugzeug bieten sich der Allgäu Airport Memmingen, der Bodensee-Airport Friedrichshafen und der Flughafen München an. Die Weiterreise per Bus beziehungsweise Bahn ist von allen Flughäfen möglich.

Anreise mit der Bahn
Egal, wo Sie die Wandertrilogie Allgäu starten möchten: 23 Bahnhöfe liegen direkt an der Route und weitere 33 Bahnhöfe in der Nähe zu den drei Routen. Schnell und bequem kann unter www.bahn.de die individuelle An- und Abreise geplant werden. Für Bahnreisen innerhalb von Bayern bietet sich www.bahnland-bayern.de an.

Anreise mit dem Auto
Die Autobahnen 7 und 96 führen ins Allgäu. In jeder größeren Stadt der Wandertrilogie Allgäu finden Sie Parkplätze, auf denen Sie das Auto auch für längere Zeit abstellen können. Wenden Sie sich einfach an den entsprechenden Partnerort.

Öffentlicher Personennahverkehr (ÖPNV)
Es gibt sowohl Bahnhöfe als auch Bushaltestellen entlang der Wandertrilogie-Routen. Einen guten Überblick gibt Ihnen folgende Karte:



ANREISE

